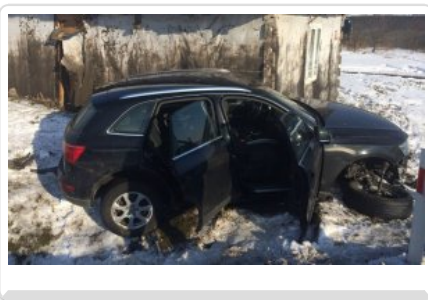


<https://lubelska.policja.gov.pl/lub/aktualnosci/87676,Lubartow-Wpadl-w-poslizg-i-wjechał-w-dom.html>
2023-06-01, 01:55

LUBARTÓW: WPADEŁ W POŚLIZG I WJECZAŁ W DOM

Data publikacji 30.01.2019

Jedna z pasażerek z obrażeniami trafiła do szpitala w wyniku wypadku, do którego doszło wczoraj w Rokitnie. Ze wstępnych ustaleń policjantów wynika, że kierujący pojazdem m-ki Audi, nie dostosował prędkości do panujących na drodze warunków i wypadł z drogi, uderzając w drewniany dom. Na szczęście w chwili zdarzenia nikogo nie było wewnątrz budynku.



Do wypadku doszło wczoraj przed południem w miejscowości Rokitno. Ze wstępnych ustaleń policjantów wynika, że kierujący pojazdem m-ki Audi nie dostosował prędkości do panujących warunków i na łuku drogi wpadł w poślizg, a następnie wypadł z drogi uderzając w drewniany dom. Pojazdem podróżowało 3 osoby. Wszyscy to mieszkańcy Białej Podlaskiej. Jedna z pasażerek, 86-letnia kobieta z obrażeniami ciała została przetransportowana do szpitala. Badanie stanu trzeźwości wykazało, że 62-letni kierujący był trzeźwy. Na szczęście w chwili zdarzenia 60-letni mieszkaniec domu był poza budynkiem. Okazało się bowiem, że siła uderzenia pojazdu naruszyła konstrukcję domu.

Policjanci ustalają dokładne okoliczności tego wypadku.

E.S.