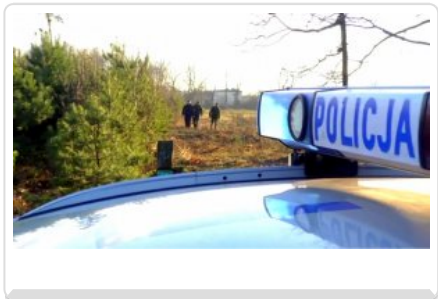


## WSPÓLNE PATROLE POLICJANTÓW I LEŚNIKÓW

Data publikacji 19.12.2017

**W okresie przedświątecznym następuje wzmożona sprzedaż choinek naturalnych, które jako jeden z symboli Świąt Bożego Narodzenia w naszym kraju cieszą się szczególną popularnością. Wskazać jednak należy, że nie zawsze sprzedawcy drzewek oferują klientom choinki pochodzące z legalnego źródła. Często nabywając świąteczne drzewko kupujemy rzecz kradzioną, za którą możemy ponieść odpowiedzialność karną. Policjanci wraz z leśnikami w okresie przedświątecznym kontrolują miejsca sprzedaży oraz lasy, w których rosną iglaste drzewa.**



Policjanci z Zespołu do Walki z Przestępstwami Gospodarczymi kraśnickiej komendy wraz z Państwową Strażą Leśną prowadzą kontrole obszarów leśnych na których rosną drzewa iglaste, które po wycięciu mogą służyć nam jako świąteczna choinka. Kontrolom podlegają osoby, które w sposób nielegalny pozyskują choinki z upraw leśnych lub ścinając czubki tzw. starodrzewów. Za kradzież choinek grozi wysoka kara pieniężna. Często nielegalnie pozyskane i oferowane do sprzedaży choinki nie pochodzą z lasu, bowiem złodzieje mogą nielegalnie pozyskiwać drzewka z różnych źródeł, np. w wyniku kradzieży z prywatnych choinkowych plantacji.

Kraśniccy policjanci przyjęli dzisiaj zgłoszenie o takiej kradzieży. W tej sprawie będzie prowadzone postępowanie i kontrole miejsc sprzedaży.

Zakup choinki pochodzącej z kradzieży lub przywłaszczenia, w zależności od wartości tego mienia, może stanowić podstawę do pociągnięcia sprawcy do odpowiedzialności za tzw. paserstwo. Nie dajmy zarobić złodziejom. Kupujmy choinki tylko z legalnych źródeł, w ten sposób ochronimy się przed odpowiedzialnością.

J.M.