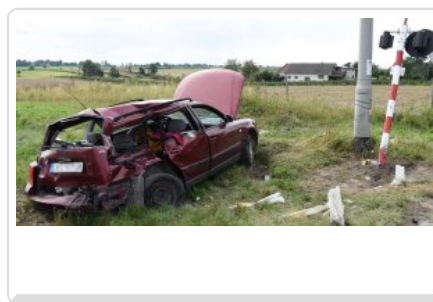


ZDERZENIE SZYNOBUSA Z OSOBÓWKĄ

Data publikacji 06.09.2020

W m. Tarzymiechy Pierwsze na przejeździe kolejowym doszło do zderzenia samochodu osobowego z szynobusem. Na szczęście nikt nie doznał poważnych obrażeń. Kierowca osobówki oraz motorniczy byli trzeźwi.



Do tego groźnego zdarzenia doszło na przejeździe kolejowym w miejscowości Tarzymiechy Pierwsze, gm. Izbica wczoraj po godzinie 11:00. Ze wstępnych ustaleń wynika, że kierujący samochodem osobowym marki Volkswagen Passat, 54-letni mieszkaniec gminy Izbica, jadąc od strony drogi krajowej nr 17 nie zachował szczególnej ostrożności i nie zastosował się do znaku drogowego „STOP” oraz sygnalizacji kolejowej nadającej sygnał dźwiękowy i świetlny, w wyniku czego wjechał wprost pod nadjeżdżający z prawej strony szynobus relacji Lublin - Zamość.

Kierowcy pojazdu jak i 14-letniej pasażerke na szczęście nic poważnego się nie stało. Na miejscu zostali przebadani przez załogę karetki pogotowia. Jak wykazało badanie na zawartość alkoholu w organizmie, zarówno 55-letni motorniczy jak i kierujący samochodem osobowym, byli trzeźwi.

Mundurowi wyjaśniają teraz szczegółowe okoliczności tego zdarzenia oraz apelują o zdrowy rozsądek, a zwłaszcza na niestrzeżonych przejazdach kolejowych. Pamiętajmy, aby zbliżając się do miejsca, w którym tory kolejowe przecinają się z drogą, kierowcy zachowali szczególną ostrożność, a mianowicie:

- zbliżając się do przejazdu kolejowego należy zwolnić oraz wzrokowo i słuchowo upewnić się, że po torach nie zbliża się pociąg,
- w przypadku przejazdów wielotorowych nigdy nie należy wjeżdżać na tory bezpośrednio po przejechaniu pociągu, ale poczekać, aż pociąg odjedzie na taką odległość, abyśmy mogli stwierdzić, czy po innych torach nie poruszają się inne pociągi,
- na przejazdach kolejowych należy uważać szczególnie w warunkach ograniczonej widoczności (mgła, zawieja śnieżna, noc),
- dojeżdżając do przejazdu, należy poruszać się z taką prędkością, która umożliwi w razie potrzeby zatrzymanie pojazdu przed torami kolejowym.

Jeżeli przed przejazdem kolejowym widnieje znak pionowy "Stop" (B-20), należy bezwzględnie zatrzymać pojazd, a następnie upewnić się, czy nie nadjeżdża pociąg. Gdy nie stwierdzimy jego obecności, należy przejechać przez przejazd.