

**Komenda Wojewódzka Policji w Lublinie**  
**Wydział Ruchu Drogowego**

**I N F O R M A C J A**

**STAN BEZPIECZEŃSTWA I PORZĄDKU W RUCHU DROGOWYM**  
**NA TERENIE WOJ. LUBELSKIEGO**  
**W OKRESIE TRZECH MIESIĘCY 2026 ROKU**



Lublin 2026-04-22

## Zagrożenie wypadkami drogowymi na obszarze województwa w okresie styczeń - marzec 2026 roku.

### Informacje ogólne oraz struktura miejscowa zagrożenia.

W omawianym okresie 2026 roku na drogach województwa lubelskiego doszło do 127 wypadków, w następstwie których 12 osób poniosło śmierć, a 134 doznało obrażeń.

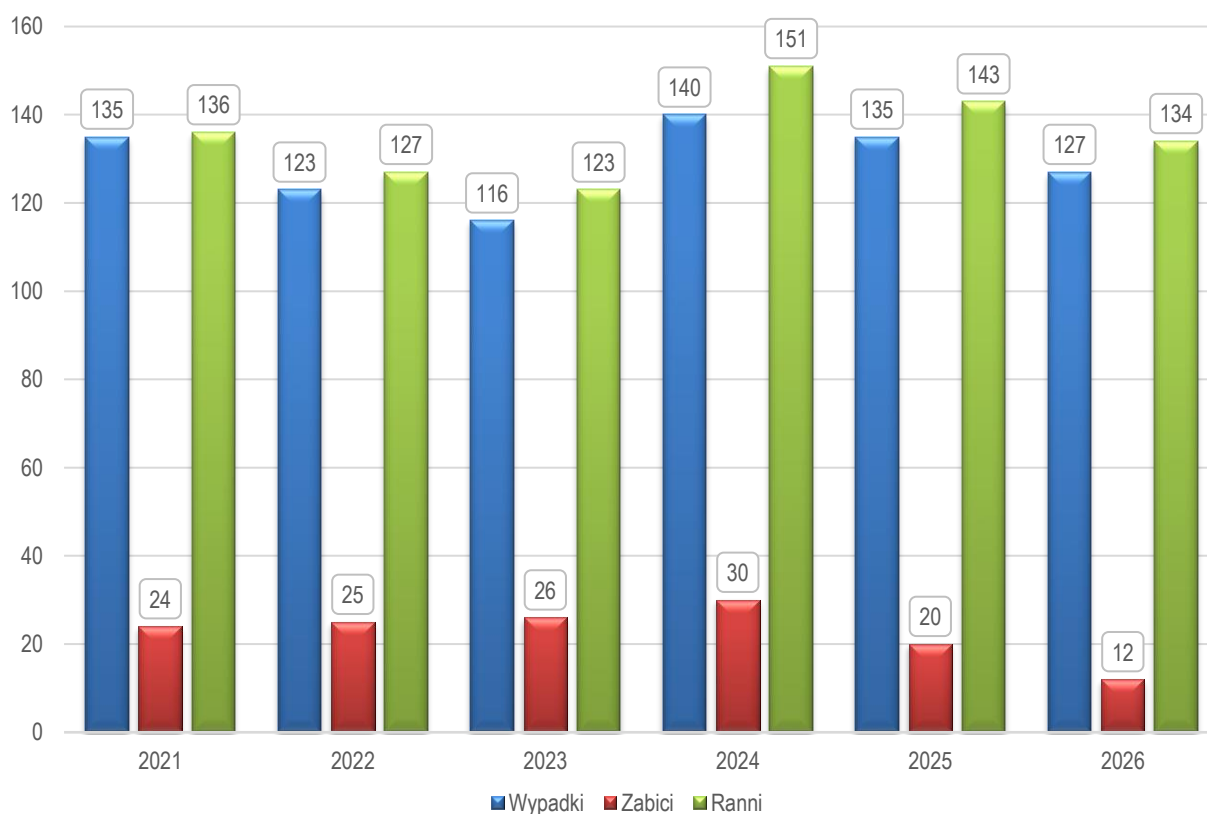
W odniesieniu do roku ubiegłego, odnotowano:

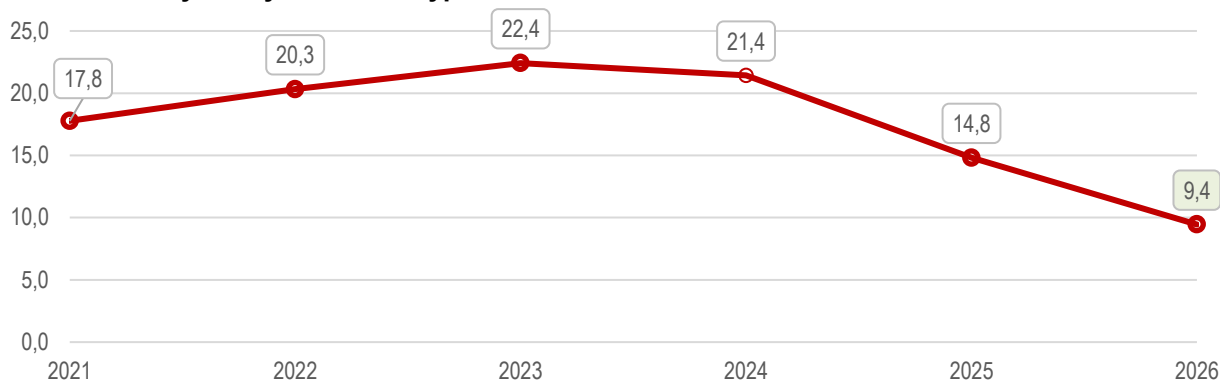
- spadek liczby wypadków - o 8 tj. 5,9%
- spadek liczby osób zabitych - o 8 tj. 40,0%
- spadek liczby osób rannych - o 9 tj. 6,3%

### Zagrożenie w ruchu drogowym w okresie 3 miesięcy latach 2021 – 2026.

Rok	Wypadki	Zabici	Ranni	Kolizje	Zdarzeń ogółem	Ofiar ogółem
2021	135	24	136	4656	4791	160
2022	123	25	127	4200	4323	152
2023	116	26	123	3816	3932	149
2024	140	30	151	4334	4474	181
2025	135	20	143	3735	3870	163
2026	127	12	134	4159	4286	146

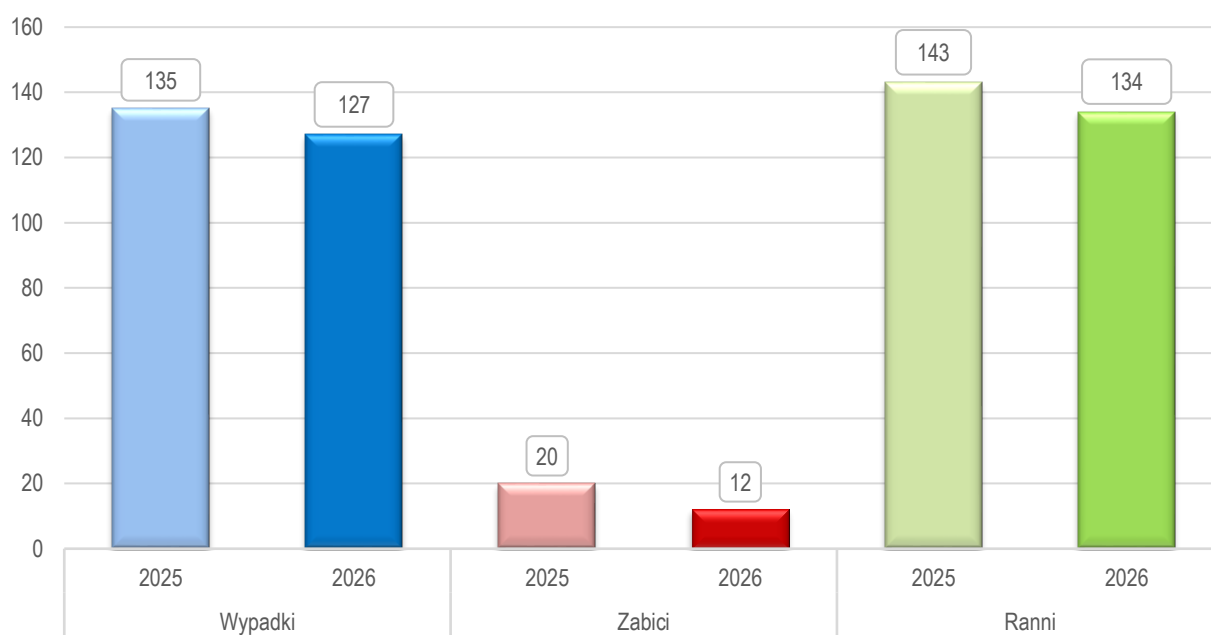
### Wypadki i ich skutki w latach 2021-2026



**Wskaźnik liczby zabitych na 100 wypadków****Stan bezpieczeństwa na terenie działania jednostek garnizonu oraz dynamika zmian zagrożenia**

STATYSTYKA WYPADKÓW WEDŁUG JEDNOSTEK	Wypadki			Zabici			Ranni		
	Ogółem	%	2025 =100%	Ogółem	%	2025 =100%	Ogółem	%	2025 =100%
<b>OGÓŁEM</b>	<b>127</b>	<b>100,0</b>	<b>94,1</b>	<b>12</b>	<b>100,0</b>	<b>60,0</b>	<b>134</b>	<b>100,0</b>	<b>93,7</b>
KMP BIAŁA PODL.	17	13,4	113,3	2	16,7	200,0	18	13,4	105,9
KMP CHEŁM	13	10,2	185,7	1	8,3	50,0	14	10,4	200,0
KMP LUBLIN	32	25,2	94,1	0	0,0	0,0	39	29,1	105,4
KMP ZAMOŚĆ	9	7,1	100,0	1	8,3	50,0	8	6,0	114,3
KPP BIŁGORAJ	9	7,1	150,0	3	25,0	150,0	7	5,2	140,0
KPP HRUBIESZÓW	4	3,1	200,0	0	0,0	0,0	4	3,0	400,0
KPP JANÓW LUB.	2	1,6	66,7	0	0,0	0,0	2	1,5	100,0
KPP KRASNYSTAW	1	0,8	14,3	0	0,0	---	1	0,7	9,1
KPP KRAŚNIK	4	3,1	57,1	1	8,3	---	3	2,2	37,5
KPP LUBARTÓW	2	1,6	40,0	0	0,0	0,0	2	1,5	40,0
KPP ŁĘCZNA	4	3,1	80,0	0	0,0	0,0	4	3,0	100,0
KPP ŁUKÓW	7	5,5	116,7	0	0,0	---	9	6,7	150,0
KPP OPOLE LUB.	1	0,8	33,3	0	0,0	0,0	1	0,7	50,0
KPP PARCZEW	0	0,0	0,0	0	0,0	---	0	0,0	0,0
KPP PUŁAWY	5	3,9	45,5	1	8,3	100,0	4	3,0	36,4
KPP RADZYŃ PODL	2	1,6	50,0	0	0,0	0,0	2	1,5	100,0
KPP RYKI	3	2,4	50,0	2	16,7	200,0	1	0,7	10,0
KPP ŚWIDNIK	9	7,1	900,0	0	0,0	---	11	8,2	275,0
KPP TOMASZÓW LUB.	1	0,8	33,3	0	0,0	---	3	2,2	100,0
KPP WŁODAWA	2	1,6	---	1	8,3	---	1	0,7	---

JEDNOSTKA	WYPADKI			ZABICI			RANNI		
	2025	2026	Wzr./Spad.	2025	2026	Wzr./Spad.	2025	2026	Wzr./Spad.
<b>OGÓŁEM</b>	<b>135</b>	<b>127</b>	<b>-8</b>	<b>20</b>	<b>12</b>	<b>-8</b>	<b>143</b>	<b>134</b>	<b>-9</b>
KMP BIAŁA PODLASKA	15	17	2	1	2	1	17	18	1
KMP CHEŁM	7	13	6	2	1	-1	7	14	7
KMP LUBLIN	34	32	-2	3	0	-3	37	39	2
KMP ZAMOŚĆ	9	9	0	2	1	-1	7	8	1
KPP BIŁGORAJ	6	9	3	2	3	1	5	7	2
KPP HRUBIESZÓW	2	4	2	1	0	-1	1	4	3
KPP JANÓW LUBELSKI	3	2	-1	2	0	-2	2	2	0
KPP KRASNYSTAW	7	1	-6	0	0	0	11	1	-10
KPP KRAŚNIK	7	4	-3	0	1	1	8	3	-5
KPP LUBARTÓW	5	2	-3	1	0	-1	5	2	-3
KPP ŁĘCZNA	5	4	-1	1	0	-1	4	4	0
KPP ŁUKÓW	6	7	1	0	0	0	6	9	3
KPP OPOLE LUB.	3	1	-2	1	0	-1	2	1	-1
KPP PARCZEW	1	0	-1	0	0	0	1	0	-1
KPP PUŁAWY	11	5	-6	1	1	0	11	4	-7
KPP RADZYŃ PODL.	4	2	-2	2	0	-2	2	2	0
KPP RYKI	6	3	-3	1	2	1	10	1	-9
KPP ŚWIDNIK	1	9	8	0	0	0	4	11	7
KPP TOMASZÓW LUB.	3	1	-2	0	0	0	3	3	0
KPP WŁODAWA	0	2	2	0	1	1	0	1	1



## Struktura zagrożenia.

W strukturze wypadków najczęściej zdarzeń odnotowano na skutek: zderzeń pojazdów bocznych – 40 tj. 31,5% (wzrost o 2 tj. 5,3%), najechanie na pieszego – 36 tj. 28,3% (wzrost o 3 tj. 9,1%) oraz wywrócenie się pojazdu – 15 tj. 11,8% (wzrost o 66,7%).

### Główne rodzaje wypadków

Rodzaj zdarzenia	Wypadki			Zabici			Ranni		
	Ogółem	%	2025 =100%	Ogółem	%	2025 =100%	Ogółem	%	2025 =100%
<b>Ogółem</b>	<b>127</b>	<b>100,0</b>	<b>94,1</b>	<b>12</b>	<b>100,0</b>	<b>60,0</b>	<b>134</b>	<b>100,0</b>	<b>93,7</b>
Zderzenie pojazdów boczne	40	31,5	105,3	2	16,7	50,0	47	35,1	117,5
Najechanie na pieszego	36	28,3	109,1	7	58,3	233,3	29	21,6	93,5
Wywrócenie się pojazdu	15	11,8	166,7	1	8,3	100,0	16	11,9	177,8
Zderzenie pojazdów czołowe	12	9,4	70,6	1	8,3	33,3	16	11,9	66,7
Zderzenie pojazdów tylne	8	6,3	72,7	1	8,3	---	8	6,0	53,3
Najechanie na drzewo	6	4,7	40,0	0	0,0	0,0	8	6,0	66,7

### Piesi – uczestnicy wypadków

Jednostka	Uczestnicy piesi				
	Rok 2025	% do ogółu*	Rok 2026	% do ogółu*	Wzrost/spadek
<b>Ogółem</b>	<b>33</b>	<b>24,4</b>	<b>39</b>	<b>30,7</b>	<b>6</b>
KMP Biała Podlaska	3	20,0	6	35,3	3
KMP Chełm	2	28,6	5	38,5	3
KMP Lublin	13	38,2	10	31,3	-3
KMP Zamość	2	22,2	3	33,3	1
KPP Biłgoraj	0	0,0	3	33,3	3
KPP Hrubieszów	0	0,0	2	50,0	2
KPP Janów Lubelski	1	33,3	0	0,0	-1
KPP Krasnystaw	0	0,0	0	0,0	0
KPP Kraśnik	2	28,6	1	25,0	-1
KPP Lubartów	1	20,0	0	0,0	-1
KPP Łęczna	0	0,0	1	25,0	1
KPP Łuków	1	16,7	1	14,3	0
KPP Opole Lubelskie	1	33,3	0	0,0	-1
KPP Parczew	1	100,0	0	---	-1
KPP Puławy	4	36,4	1	20,0	-3
KPP Radzyń Podlaski	0	0,0	1	50,0	1
KPP Ryki	1	16,7	2	66,7	1
KPP Świdnik	0	0,0	3	33,3	3
KPP Tomaszów Lubelski	1	33,3	0	0,0	-1
KPP Włodawa	0	---	0	0,0	0

\* do ogółu wypadków na terenie działania KMP/KPP

## Ogólna struktura przyczyn.

Kierujący pojazdami byli sprawcami 114 tj. 89,8% wypadków. W porównaniu do roku ubiegłego oznacza to spadek o 8 tj. 6,6%. Liczba zdarzeń, do których doszło z winy pieszego wyniosła - 11 tj. 8,7% (wzrost o 2 tj. 22,2%). Udział kierujących w strukturze sprawców zmniejszył się z 90,4% w roku ubiegłym do 89,8% obecnie, natomiast pieszych zwiększył się z 6,7% do 8,7%.

### Ogólna struktura przyczyn

Przyczyny	WYPADKI			ZABICI			RANNI		
	Ogółem	%	2025 =100%	Ogółem	%	2025 =100%	Ogółem	%	2025 =100%
<b>OGÓŁEM</b>	<b>127</b>	<b>100,0</b>	<b>94,1</b>	<b>12</b>	<b>100,0</b>	<b>60,0</b>	<b>134</b>	<b>100,0</b>	<b>93,7</b>
Z winy kierującego	114	89,8	93,4	10	83,3	58,8	121	90,3	91,0
Z winy pieszego	11	8,7	122,2	2	16,7	66,7	9	6,7	150,0
Z innych przyczyn	2	0,8	33,3	0	0,0	----	4	0,7	33,3

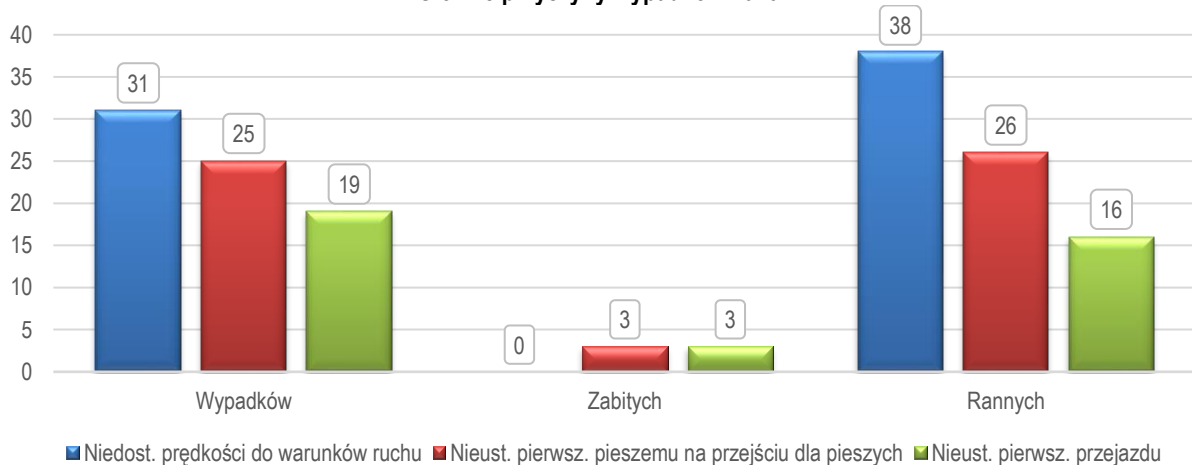
### Przyczyny wypadków z winy kierujących.

Głównymi przyczynami wypadków z winy kierujących było: nieustąpienie pierwszeństwa przejazdu – 31 tj. 27,2% (wzrost o 1 tj. 3,3%) oraz niedostosowanie prędkości do warunków ruchu – 25 tj. 21,9% (spadek o 14 tj. 35,9%),

### Główne przyczyny oraz skutki zdarzeń

Przyczyny	Wypadki			Zabici			Ranni		
	Ogółem	%	2025 =100%	Ogółem	%	2025 =100%	Ogółem	%	2025 =100%
<b>Ogółem</b>	<b>114</b>	<b>100,0</b>	<b>93,4</b>	<b>10</b>	<b>100,0</b>	<b>58,8</b>	<b>121</b>	<b>100,0</b>	<b>91,0</b>
Nieustąpienie pierwszeństwa przejazdu	31	27,2	103,3	0	0,0	0,0	38	31,4	102,7
Niedostosowanie prędkości do warunków ruchu	25	21,9	64,1	3	30,0	27,3	26	21,5	63,4
Nieustąpienie pierwszeństwa pieszemu na przejściu dla pieszych	19	16,7	86,4	3	30,0	----	16	13,2	69,6
Niezachowanie bezp. odleg. między pojazdami	8	7,0	160,0	1	10,0	----	8	6,6	114,3

### Główne przyczyny wypadków 2026



Jednostka	Z winy kierujących na wyznaczonych przejściach dla pieszych				
	Rok 2025	% z winy kierujących*	Rok 2026	% z winy kierujących*	Wzrost/spadek
<b>Ogółem</b>	<b>22</b>	<b>18,0</b>	<b>19</b>	<b>16,7</b>	<b>-3</b>
KMP Biała Podlaska	3	10,0	3	9,7	0
KMP Chełm	2	5,1	5	20,0	3
KMP Lublin	10	45,5	3	15,8	-7
KMP Zamość	1	20,0	2	25,0	1
KPP Biłgoraj	0	0,0	2	33,3	2
KPP Hrubieszów	0	0,0	0	0,0	0
KPP Janów Lubelski	0	----	0	0,0	0
KPP Krasnystaw	0	0,0	0	0,0	0
KPP Kraśnik	1	100,0	1	33,3	0
KPP Lubartów	0	0,0	0	0,0	0
KPP Łęczna	0	0,0	1	50,0	1
KPP Łuków	0	----	1	100,0	1
KPP Opole Lubelskie	0	----	0	0,0	0
KPP Parczew	1	----	0	0,0	-1
KPP Puławy	4	133,3	0	0,0	-4
KPP Radzyń Podlaski	0	----	0	0,0	0
KPP Ryki	0	0,0	0	0,0	0
KPP Świdnik	0	0,0	1	----	1
KPP Tomaszów Lubelski	0	----	0	----	0
KPP Włodawa	0	----	0	----	0

### Przyczyny wypadków z winy pieszych.

Główną przyczyną wypadków z winy pieszych było nieostrożne wejście na jezdnię przed jadącym pojazdem - 7 tj. 63,6% (wzrost o 4 tj. 133,3%).

### Przyczyny oraz skutki zdarzeń

Przyczyny	Wypadki			Zabici			Ranni		
	Ogółem	%	2025 =100%	Ogółem	%	2025 =100%	Ogółem	%	2025 =100%
<b>Ogółem</b>	<b>11</b>	<b>100,0</b>	<b>122,2</b>	<b>2</b>	<b>100,0</b>	<b>66,7</b>	<b>9</b>	<b>100,0</b>	<b>150,0</b>
Nieostrożne wejście na jezdnię: przed jadącym pojazdem	7	63,6	233,3	1	50,0	----	6	66,7	200,0
Leżenie, siedzenie, klęczenie, stanie na jezdni	2	18,2	100,0	1	50,0	100,0	1	11,1	100,0
Chodzenie nieprawidłową stroną drogi	1	9,1	50,0	0	0,0	0,0	1	11,1	----

## Uczestnicy ruchu drogowego w wieku 18 – 24 lata.

Na drogach województwa lubelskiego kierujący w wieku 18 – 24 lata byli sprawcami 28 wypadków – tj. 96,6% (wzrost o 5 tj. 21,7%).

W wyniku tych zdarzeń śmierć poniosły 2 osoby, a 32 osoby doznały obrażeń.

Przyczyny	WYPADKI			ZABICI			RANNI		
	Ogółem	%	2025 =100%	Ogółem	%	2025 =100%	Ogółem	%	2025 =100%
<b>OGÓŁEM</b>	<b>29</b>	<b>100,0</b>	<b>126,1</b>	<b>2</b>	<b>100,0</b>	<b>25,0</b>	<b>33</b>	<b>100,0</b>	<b>126,9</b>
Z winy kierującego	28	96,6	121,7	2	100,0	25,0	32	97,0	123,1
Z winy pieszego	1	3,6	----	0	0	----	1	3,1	----

### Przyczyny wypadków z winy kierujących

Główną przyczyną wypadków z winy kierujących było niedostosowanie prędkości do warunków ruchu - 8 tj. 28,6% (spadek o 5 tj. 38,5%) oraz nieustąpienie pierwszeństwa przejazdu – 8 tj. 28,6% (wzrost o 4 tj. 100,0%).

### Główne przyczyny

Przyczyny	Wypadki			Zabici			Ranni		
	Ogółem	%	2025 =100%	Ogółem	%	2025 =100%	Ogółem	%	2025 =100%
<b>Ogółem</b>	<b>28</b>	<b>100,0</b>	<b>121,7</b>	<b>2</b>	<b>100,0</b>	<b>25,0</b>	<b>32</b>	<b>100,0</b>	<b>123,1</b>
Niedostosowanie prędkości do warunków ruchu	8	28,6	61,5	2	100,0	28,6	7	21,9	58,3
Nieustąpienie pierwszeństwa przejazdu	8	28,6	200,0	0	0,0	----	10	31,3	142,9
Nieustąpienie pierwszeństwa pieszemu na przejściu dla pieszych	4	14,3	400,0	0	0,0	----	4	12,5	400,0

### Ofiary wypadków 18 - 24 lata

Ofiary	Ofiary			Zabici			Ranni		
	Ogółem	%	2025 =100%	Ogółem	%	2025 =100%	Ogółem	%	2025 =100%
<b>Ogółem</b>	<b>22</b>	<b>100,0</b>	<b>91,7</b>	<b>1</b>	<b>100,0</b>	<b>12,5</b>	<b>21</b>	<b>100,0</b>	<b>131,3</b>
Użytkownicy samochodów osobowych*	17	77,3	85,0	1	100,0	14,3	16	76,2	123,1
Pieszy	4	18,2	133,3	0	0,0	----	4	19,0	133,3
Użytkownicy motocykli*	1	4,5	100,0	0	0,0	0,0	1	4,8	----

\* Kierujący i pasażerowie

## Sprawcy zdarzeń pod działaniem alkoholu.

Na drogach województwa, odnotowano 9 wypadków spowodowanych przez uczestników ruchu drogowego będących pod działaniem alkoholu. Ich ilość w porównaniu do roku ubiegłego uległa zmniejszeniu o 5 tj. 35,7%. W odniesieniu do ogólnej liczby zdarzeń z ofiarami w ludziach, wskaźnik sprawców wypadków pod działaniem alkoholu zmniejszył się z 10,4% w roku ubiegłym do 7,1% obecnie.

W wyniku tych zdarzeń 1 osoba poniosła śmierć, a 10 osób doznało obrażeń.

Przyczyny	Wypadki			Zabici			Ranni		
	Ogółem	%	2025 =100%	Ogółem	%	2025 =100%	Ogółem	%	2025 =100%
<b>Ogółem</b>	<b>9</b>	<b>100,0</b>	<b>64,3</b>	<b>1</b>	<b>100,0</b>	<b>16,7</b>	<b>10</b>	<b>100,0</b>	<b>76,9</b>
Z winy kierującego	6	66,7	54,5	1	100,0	20,0	7	70,0	63,6
Z winy pieszego	3	33,3	100,0	0	0,0	0,0	3	30,0	150,0

## Zagrożenie wypadkami na poszczególnych kategoriach dróg.

Kategoria drogi	Wypadki			Zabici			Ranni		
	2025	2026	wzr./ spad	2025	2026	wzr./ spad	2025	2026	wzr./ spad
<b>Ogółem</b>	<b>135</b>	<b>127</b>	<b>-8</b>	<b>20</b>	<b>12</b>	<b>-8</b>	<b>143</b>	<b>134</b>	<b>-9</b>
Krajowe	28	14	-14	3	0	-3	38	14	-24
Wojewódzkie	29	35	6	4	6	2	30	33	3
Powiatowe	60	57	-3	11	5	-6	58	64	6
Gminne	18	19	1	2	1	-1	17	21	4
Inne	0	2	2	0	0	0	0	2	2

## Zagrożenie na drogach krajowych.

Na drogach krajowych województwa lubelskiego doszło do 14 wypadków, w wyniku których 14 osób doznało obrażeń.

W porównaniu do roku ubiegłego odnotowano: spadek liczby wypadków o 14 tj. 50,0%, osób zabitych o 3 tj. 100,0% oraz liczby osób rannych o 24 tj. 63,2%.

W odniesieniu do ogółu wypadków i ich skutków na terenie województwa, procentowy udział zagrożenia **na drogach krajowych.**

	2025	2026
Wypadki	20,7	11,0
Zabici	15,0	0,0
Ranni	26,6	10,4

W odniesieniu do ogółu wypadków i ich skutków na terenie garnizonu lubelskiego, procentowy udział zagrożenia **na drogach wojewódzkich**.

	2025	2026
Wypadki	21,5	27,6
Zabici	20,0	50,0
Ranni	21,0	24,6

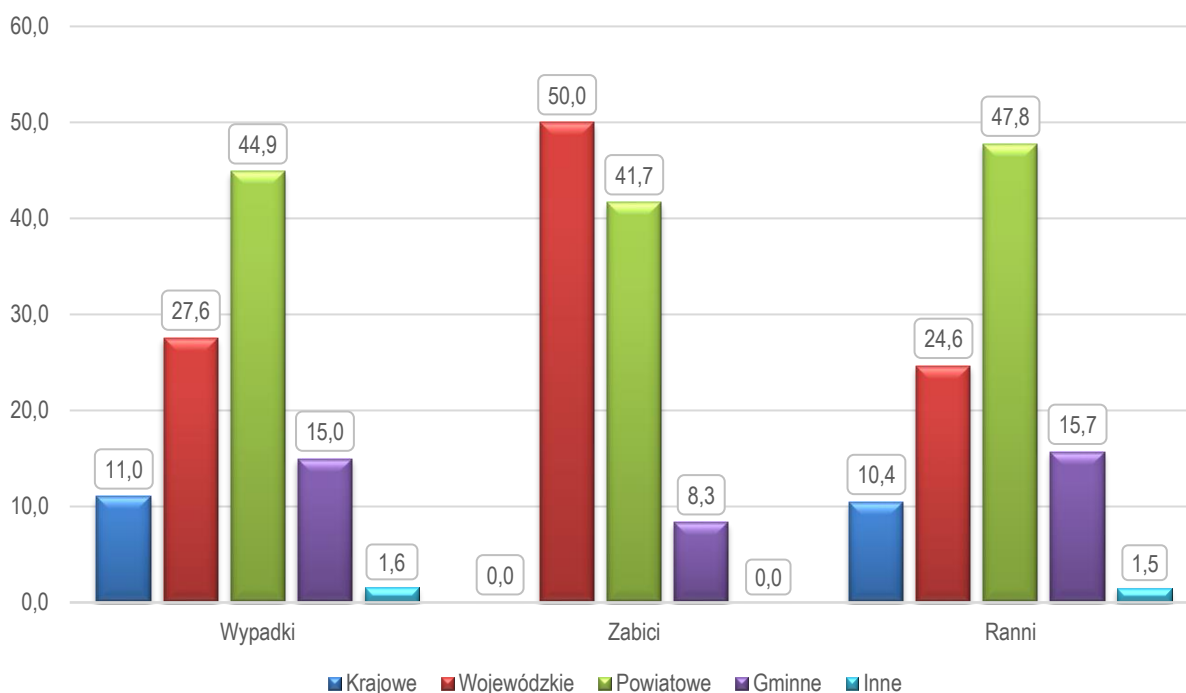
W odniesieniu do ogółu wypadków i ich skutków na terenie województwa, procentowy udział zagrożenia **na drogach powiatowych**.

	2025	2026
Wypadki	44,4	44,9
Zabici	55,0	41,7
Ranni	40,6	47,8

W odniesieniu do ogółu wypadków i ich skutków na terenie województwa, procentowy udział zagrożenia **na drogach gminnych**.

	2025	2026
Wypadki	13,3	15,0
Zabici	10,0	8,3
Ranni	11,9	15,7

**Procentowy udział zagrożenia na poszczególnych kategoriach dróg do ogółu wypadków i ich skutków na terenie województwa.**



**Zagrożenie wypadkami miesiące.**

Miesiąc	Wypadki			Zabici			Ranni		
	2025	2026	wzr/ spad	2025	2026	wzr/ spad	2025	2026	wzr/ spad
Ogółem	135	127	-8	20	12	-8	143	134	-9
Styczeń	47	27	-20	6	5	-1	53	25	-28
Luty	38	36	-2	5	2	-3	38	41	3
Marzec	50	64	14	9	5	-4	52	68	16

**Zagrożenie wypadkami na przestrzeni tygodnia.**

Dzień tygodnia	Wypadki			Zabici			Ranni		
	2025	2026	wzr/ spad	2025	2026	wzr/ spad	2025	2026	wzr/ spad
Ogółem	135	127	-8	20	12	-8	143	134	-9
Poniedziałek	24	19	-5	2	4	2	26	17	-9
Wtorek	16	15	-1	2	2	0	17	16	-1
Środa	21	24	3	4	0	-4	22	26	4
Czwartek	19	13	-6	0	1	1	23	14	-9
Piątek	26	19	-7	4	0	-4	29	22	-7
Sobota	11	18	7	3	2	-1	10	20	10
Niedziela	18	19	1	5	3	-2	16	19	3

**Zagrożenie wypadkami na przestrzeni doby.**

Ogółem	Wypadki			Zabici			Ranni		
	2025	2026	wzrost/spadek	2025	2026	wzrost/spadek	2025	2026	wzrost/spadek
	135	127	-8	20	12	-8	143	134	-9
00:00 – 00:59	2	1	-1	1	0	-1	1	1	0
01:00 – 01:59	0	1	1		0	0	0	2	2
02:00 – 02:59	1	1	0	0	0	0	1	1	0
03:00 – 03:59	1	0	-1	0	0	0	2	0	-2
04:00 – 04:59	2	0	-2	2	0	-2	3	0	-3
05:00 – 05:59	5	0	-5	1	0	-1	4	0	-4
06:00 – 06:59	3	5	2	1	1	0	4	4	0
06:00 – 07:59	6	7	1	0	0	0	6	7	1
08:00 – 08:59	5	10	5	0	0	0	5	15	10
09:00 – 09:59	12	6	-6	0	0	0	14	6	-8
10:00 – 10:59	7	5	-2	0	1	1	8	4	-4
11:00 – 11:59	4	8	4	1	1	0	6	9	3
12:00 – 12:59	11	8	-3	1	2	1	12	6	-6
13:00 – 13:59	16	8	-8	2	0	-2	15	11	-4
14:00 – 14:59	6	9	3	3	0	-3	6	10	4
15:00 – 15:59	7	7	0	1	0	-1	8	7	-1
16:00 – 16:59	8	15	7	0	0	0	8	19	11
17:00 – 17:59	11	6	-5	0	1	1	12	6	-6
18:00 – 18:59	13	12	-1	4	3	-1	14	10	-4
19:00 – 19:59	8	6	-2	1	2	1	8	4	-4
20:00 – 20:59	3	6	3	0	1	1	3	5	2
21:00 – 21:59	1	2	1	1	0	-1	0	2	2
22:00 – 22:59	2	3	1	1	0	-1	2	4	2
23:00 – 23:59	1	1	0	0	0	0	1	1	0

## Kolizje drogowe – zagrożenie w powiatach.

W okresie 3 miesięcy 2026 roku odnotowano 4159 kolizji drogowych. W porównaniu do roku ubiegłego oznacza to wzrost o 424 tj. 11,4%.

Aktualny stan zagrożenia kolizjami na terenie działania KMP/KPP.

ILOŚĆ KOLIZJI WG. JEDNOSTEK	KOLIZJE 2025	KOLIZJE 2026	WZROST /SPADEK	WZROST /SPADEK %	UDZIAŁ W WOJ 2025	UDZIAŁ W WOJ 2026
<b>OGÓŁEM</b>	<b>3735</b>	<b>4159</b>	<b>424</b>	<b>11,4</b>	<b>100,0</b>	<b>100,0</b>
KMP BIAŁA PODLASKA	309	336	27	8,7	8,3	8,1
KMP CHEŁM	269	278	9	3,3	7,2	6,7
KMP LUBLIN	1399	1419	20	1,4	37,5	34,1
KMP ZAMOŚĆ	235	296	61	26,0	6,3	7,1
KPP BIŁGORAJ	124	119	-5	-4,0	3,3	2,9
KPP HRUBIESZÓW	92	99	7	7,6	2,5	2,4
KPP JANÓW LUBELSKI	37	42	5	13,5	1,0	1,0
KPP KRASNYSTAW	79	120	41	51,9	2,1	2,9
KPP KRAŚNIK	111	132	21	18,9	3,0	3,2
KPP LUBARTÓW	142	156	14	9,9	3,8	3,8
KPP ŁĘCZNA	97	131	34	35,1	2,6	3,1
KPP ŁUKÓW	173	184	11	6,4	4,6	4,4
KPP OPOLE LUB.	53	72	19	35,8	1,4	1,7
KPP PARCZEW	47	66	19	40,4	1,3	1,6
KPP PUŁAWY	202	229	27	13,4	5,4	5,5
KPP RADZYŃ PODL.	54	94	40	74,1	1,4	2,3
KPP RYKI	74	91	17	23,0	2,0	2,2
KPP ŚWIDNIK	109	132	23	21,1	2,9	3,2
KPP TOMASZÓW LUB.	77	100	23	29,9	2,1	2,4
KPP WŁODAWA	52	63	11	21,2	1,4	1,5

Według wstępnych danych uczestnicy ruchu drogowego będący pod działaniem alkoholu byli sprawcami 102 kolizji drogowych z czego kierujący spowodowali 98.