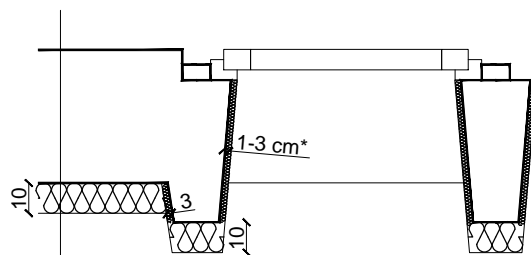


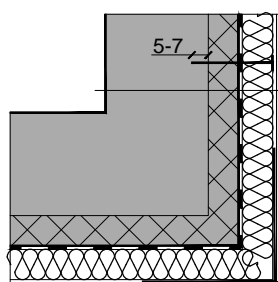
DETAL OCIEPLENIA ŚCIANY



ściana istniejąca	44cm
styropian/wełna	10cm

* grubość docieplenia żyłek uzależniona od tego na ile w przy danym oknie będzie wystawała rama okienna

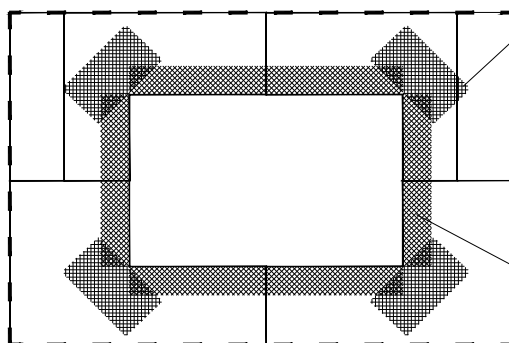
DETAL OCIEPLENIA NAROŻNIKA



ściana istniejąca (mur+10cm styropianu)	44cm
styropian/wełna na kleju	10cm
tynek na siatce wzmacniającej	

profil narożny z siatką wzmacniającą

DETAL OCIEPLENIA OTWORÓW



w narożniku otworu zatopić po przekątnej prostokąt z siatki wzmacniającej 240x300mm

krawędzie płyt styropianowych nie pokrywają się z krawędziami otworów

siatkę wzmacniającą zawijac na płyty styropianowe



„LubCom” Sp. z o.o.
20-442 Lublin, ul. Powojowa 3
www.lubcom.com.pl

Stadium: Projekt wykonawczy	Branża: Architektura
Nazwa rysunku: DETAL OCIEPLENIA ŚCIANY, NAROŻNIKA I OTWORU	
Obiekt: Termomodernizacja, przebudowa i rozbudowa KMP przy ul. Prymasa S. Wyszyńskiego 2 w Zamościu wraz z dostosowaniem do obecnie obowiązujących przepisów.	
Projektant:	mgr inż. arch. Franciszek B. Łasocha upr. bud. do projektowania nr 52/98/Za
Sprawdził:	mgr inż. arch. Tomasz Jasek upr. bud. do projektowania nr 10/LOIA/04
Opracował:	mgr inż. arch. Magdalena Boguszevska mgr inż. arch. Agata Grzyb
Data: 20 września 2016	Skala: 1 : 25
Nr rys.: A - 23	